

# A megbízható sikerért!

A KWS 2022-es tavaszi szezon vetőmag ajánlata.



**JÖVŐT VETNI**  
1856 ÓTA



Tisztelt Partnerünk!

## KWS – JÖVŐT VETNI

### TERMELŐI BIZALOM

A 2021-es esztendő a KWS hazai történetében igazi mérföldkő, hiszen termelőink bizalmának köszönhetően sikerült átlépni a 100 000 zsákos kukorica értékesítési darabszámot. A KWS egyedülállóan széles termépalettával rendelkezik mind a szemes, siló és kettős hasznosítású szegmensekben. A siker nagyban köszönhető a fejlődő és megújuló portfóliónknak, melyeknek zászlóshajói a **KWS KASHMIR** és **KWS INTELIGENS** hibridek, melyek kiemelkedő termő- és stressztűrőképessége gazdálkodó partnereink földjein nyert bizonyítást.

### INNOVÁCIÓ – ÚJ TERMÉKEK

A 2021/2022 szezonra 4 új hibrid piaci bevezetésével készülünk. A **KWS HYPOLITO** és **KWS ADVISIO ClimaControl<sup>3</sup>** jelöltek és kiválóan alkalmazkodnak a hazai szélsőséges körülményekhez is.

A **KWS GUILLERMO Plus4Grain** jelölt a FAO 300-as érécsoportban.

A termelői igényeket megértve a **CASAK DUO** hibridünkkel az ország azon részein gazdálkodó termelőknek nyújtunk érdemi hibrid alternatívát, ahol a speciális gyomproblémák miatt a DUO System technológia a megoldás.

Kiemelném, hogy minden bevezetésre kerülő hibridünket legalább 2 évig hazai körülmények között tesztelünk és tőszám kísérletekben is vizsgáljuk agronómiai tulajdonságaikat.

### ÉLENJÁRÓ TECHNOLOGIA

A kedvező termelői tapasztalatokra építve a teljes kukorica hibridkínálatunkra alkalmazzuk az innovatív **INITIO** csávázási technológiánkat, biztosítva a magok egyenletes kelését és a növények gyors és erőteljes kezdeti fejlődését.

A piacon egyedülálló, új **KWS INITIO BIRD PROTECT** csávázási technológiával is jelentkezünk, mely a madár kártétel védelem mellett segíti a növények még erőteljesebb kezdeti fejlődését és nem utolsósorban az üzemi feldolgozás során is kíméletes technológiát biztosít a vele dolgozó munkatársaknak.

### TERMÉK+

A hibridjeinkben rejlő potenciál minél sikeresebb kihasználása érdekében továbbfejlesztjük digitális szolgáltatásainkat is:

- Digital4Cast programunk keretében drón flottánkkal és szakképzett pilótáinkkal az új hibridek bevezetését támogatjuk.
- myKWS szolgáltatásunk már mobil applikáció formájában is mindenki számára ingyenesen elérhető, ahol a termelők a területeiket a Tábla Vitalitás Ellenőrző-ben NDVI és NDWI műholdas képek segítségével követhetik.

### CIROK és NAPRAFORGÓ újdonságainkról

A klímaváltozás kihívásaira válaszolva a KWS nagy hangsúlyt fektet cirok fajtakinálatának fejlesztésére. A népszerű **KWS LUPUS** mellett szemescirok újdonságunk a **KWS NEMESIS**, míg siló cirokban a jól ismert **KWS TITUS** mellett a **KWS KALLISTO** és **NX 4264** hibridekkel szélesítjük a választékot.

Napraforgó újdonságunk a **TAHITI CLP**, melyet kiváló betegségellenállóság és magas olajtartalom jellemez.

Célunk az Önök sikeres gazdálkodásának támogatása, ezért a KWS értékek mentén szakmaiság, partnerség, nyitottság az új iránt és győztes attitűd hajt minket.



Szanyi István  
Ügyvezető igazgató



# Tartalom- jegyzék

- 2 KÖSZÖNTŐ
- 3 TARTALOMJEGYZÉK
- 4 **INITIO**
- 5 **INITIO BIRD PROTECT**
- 6 **PLUS4GRAIN**
- 9 **CLIMACONTROL<sup>3</sup>**
- 10 TERMELŐINK BIZALMA A MI BÜSZKESÉGÜNK
- 12 KWS HYPOLITO **CC3** jelölt
- 13 KWS GUILLERMO **P4G** jelölt
- 14 KWS ADVISIO **CC3** jelölt
- PLUS4GRAIN KUKORICAHIBRIDEK**
- 15 KWS KASHMIR
- 16 KWS INTELIGENS
- 17 KWS SMARAGD, KWS DURANGO
- CLIMACONTROL<sup>3</sup> KUKORICAHIBRIDEK**
- 18 KWS KONFITES, KWS AKUSTIKA
- 19 KWS RICARDO
- KWS KINEMAS
- 20 CASAK DUO
- KETTŐS- ÉS SILÓHASZNOSÍTÁSÚ KUKORICAHIBRIDEK**
- 21 KENOBIS, KWS 4484
- 22 KONSENS, KWS LUKAS
- 23 KLEOPATRAS, KATHEDRALIS
- NAPRAFORGÓ HIBRIDEK**
- 24 TAHITI CLP
- 26 DELICIO CLP, KWS ACHILLES CLP
- 27 KWS NAPRAFORGÓ KÍSÉRLETI EREDMÉNYEK
- SILÓ- ÉS SZEMES CIROK HIBRIDEK**
- 28 KWS NEMESIS, KWS LUPUS
- 29 KWS KALLISTO, KWS TARZAN
- 30 KWS TITUS, NX 4264
- 31 EGY TELJES PROGRAM A SIKERES SZEZONÉRT
- 32 myKWS
- 34 MUNKATÁRSAINK



Szemes



Baromfi takarmány



Sertés takarmány



Siló



Biogáz



CCM kukorica

## KWS vetőmag kezelési technológia

### MEGFELELŐ KOMBINÁCIÓ A SIKER KULCSA!

A KWS intenzív kutatást végzett az optimális csávázási technológia kidolgozása érdekében, és olyan egyedi rendszert fejlesztett ki, amely egyesíti a gazdák igénye szerinti tápelemeket.

Az optimális kezdeti fejlődés eredményeként a növények egészségesek, a terméseredmény pedig stabil lesz.

■ INITIO

■ Standard



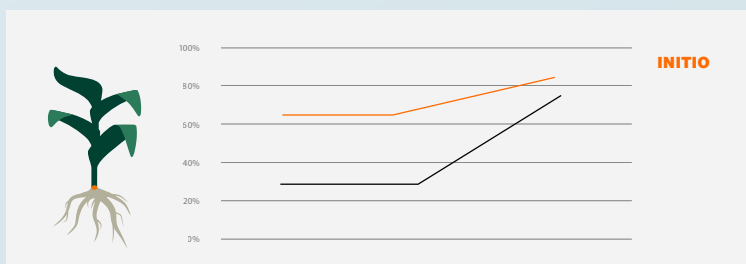
### INITIO KWS VETŐMAG KEZELÉSI TECHNOLÓGIA

Hogy minden vetőmag növénygé fejlődjön!

	INITIO	INITIO BIRD PROTECT	INITIO INSECT+
BIZTONSÁGOS CSÍRÁZÁS	✓	✓	✓
INTENZÍVEBB GYÖKÉR FEJLŐDÉS	✓	✓	✓
FEJLETTEBB NÖVÉNYEK	✓	✓	✓
HATÉKONYABB FOSZFOR FELVÉTEL	✓	✓	✓
REPELLENS HATÁS		✓	
TALAJLAKÓ KÁRTEVŐK			✓

### A JÓ KEZDÉS JOBB EREDMÉNYEKET EREDMÉNYEZ

Az **INITIO**-val kezelt vetőmagok gyorsabb kelési sebességet mutatnak, mint a standard gombaölő szerrel csávázottak.



#### Intenzívebb gyökér fejlődés

Javítja a másodlagos gyökér képződést és a hajsál gyökérzet fejlődését



#### Fejlettebb növények

Javítja a tápanyagfelvételt és az asszimilátumok beépülését a korai növekedési szakaszban



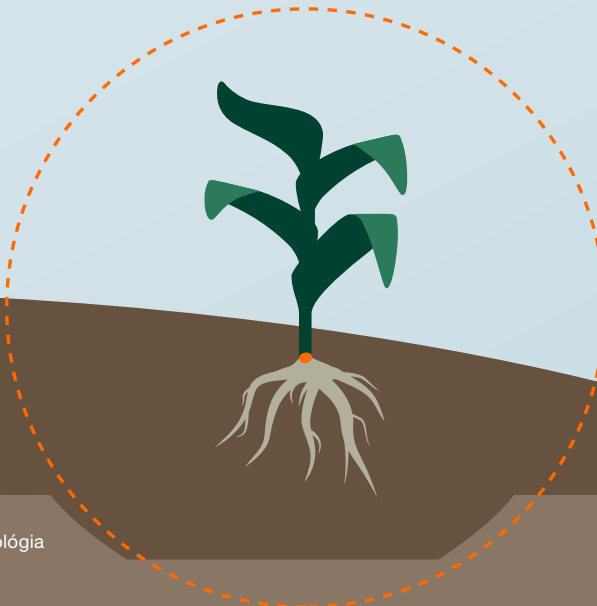
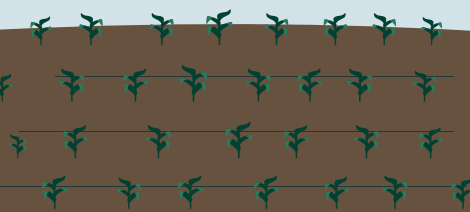
#### Biztonságos csírázás

Gyors regenerálódás a hideghatás okozta stressz miatt

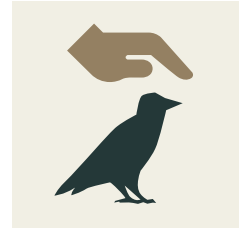


#### Hatékonyabb foszfor felvétel

Már alacsonyabb talaj hőmérsékletnél is magasabb hatásfok



# INITIO BIRD PROTECT



A kukorica is, mint minden növény, gondos odafigyelést igényel, különösen tavasszal. A használatban lévő repellens szerek csoportja egyre szűkebb. A KWS saját fejlesztésű innovatív környezetbarát megoldása az **INITIO BIRD PROTECT** továbbra is hatáson alapuló védelmet biztosít, kiemelten a vetési varjak okozta kártételek ellen.

## HATÁSOK MELYEK ERŐSÍTIK ÉS AMELYEK NEGATÍVAN HATNAK AZ EREDMÉNYESSÉGRE



## INITIO BIRD PROTECT - HATÉKONY VÉDELEM MADÁRKÁRTÉTEL ELLEN



IBP kezelt KWS Hibrid

Standard Hibrid



IBP kezelt hibrid



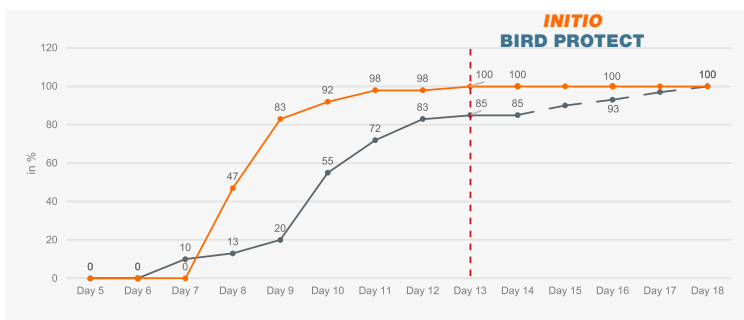
Standard Hibrid

## INITIO BIRD PROTECT KÜLÖNBÖZŐ TALAJ TÍPUSOKON IS BIZONYÍTOTT



foszforhiányos talaj

agyagos talaj



„Az **INITIO BIRD PROTECT** támogatja a gyorsabb kelést, 15%-kal több mag kelt ki a vetést követő 13. npra a kontrollal szemben.”  
 KWS üvegházi kísérlet: vetés idő 2020 június 17.

# A legjobb hibridek az Ön legjobb termőföldjére.



## **PLUS4GRAIN**

KIVÁLÓ TERMŐKÉPESSÉGŰ KWS HIBRIDEK INTENZÍV TERMESZTÉSTECHNOLÓGIÁHOZ

**KWS GUILLERMO** FAO 350-400 **P4G** jelölt

**KWS SMARAGD** FAO 300-350

**KWS KASHMIR** FAO 350-400

**KWS INTELIGENS** FAO 400-450

**KWS DURANGO** FAO 450-500

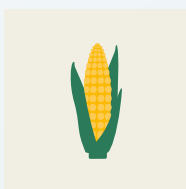
[www.kws.hu](http://www.kws.hu)

**JÖVŐT VETNI**  
1856 ÓTA

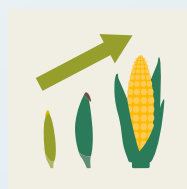


# PLUS4GRAIN

## A legjobb termést az Ön legjobb termőföldjeire



**Növényenkénti magasabb szemtermés** a termésképzők maximalizálása ott ahol a kukorica számára ideálisak a körülmények



**Folyamatos asszimilátum beépülés** az összes kulcsfontosságú fenológiai fázisban



A minőségi input ráfordítás **hatékonyabb megtérülése** a kiváló termésben



# Aszálytűrő hibrid ajánlatunk

## **CLIMACONTROL<sup>3</sup>**

KWS HŐSTRESSZ- ÉS SZÁRAZSÁGTŰRŐ KUKORICA HIBRIDEK

**KWS HYPOLITO** FAO 350-400 **CC3** jelölt

**KWS ADVISIO** FAO 450-500 **CC3** jelölt

**KWS RICARDO** FAO 300-350

**KWS AKUSTIKA** FAO 300-350

**KONFITES** FAO 400-450

[www.kws.hu](http://www.kws.hu)

**JÖVŐT VETNI**  
1856 ÓTA

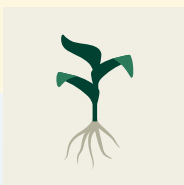




# CLIMACONTROL<sup>3</sup>

## Profit maximalizálás KWS aszálytűrő hibridek használatával

1



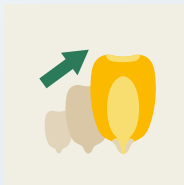
**Az intenzív korai fejlődési erély** vitalitást biztosít a hideg, a korai hőstressz és egyéb fitotoxikus hatások ellen.

2



A nő és a hím ivarú virágzatok **szinkron virágzása** az aszály és hőstressz ideje alatt tökéletesebb temékenyülést biztosít.

3



Az ezerszemtömeg **a szem kitelítődési időszakban maximalizálható**, ebben a zöld száron érés is támogatja.



1. Virágzás előtt

2. Virágzáskor

2. Virágzás után

# Termelőink bizalma a mi büszkeségünk

„Kapcsolatunk a KWS kukorica hibridekkel sok évvel ezelőtt, a **ClimaControl<sup>®</sup>** hibridek megjelenésével indult. A területi képviselő ajánlására 20 hektáron próbáltuk ki a **KAMPARIS** hibridet. Területeink adottsága változó, valamint az elmúlt évek egyre szélsőségesebb időjárása mellett felértékelődött a **ClimaControl<sup>®</sup>**-as hibridek erőteljes alkalmazkodó képessége és termésstabilitása, továbbá a jó kukorica termő területeink döntő részén az elmúlt években már a KWS **Plus4Grain** hibrideket termeljük, ahol elvárásunk a jóval átlag feletti termés. 2021-ben vezérhibridünk a **KWS KASHMIR**, továbbá a **KWS SMARAGD** és **KWS AKUSTIKA** hibrideket használjuk területeinken.”

Gráf Győző, tulajdonos, ügyvezető, Agro Graf Kft., Győrszentiván (Győr-Moson-Sopron megye)



„Már több mint 10 éve vagyunk kapcsolatban a KWS-szel. Az idei évben több, mint 200 ha-on vetettük a **KWS KASHMIR** és **KWS INTELIGENS** hibrideket. A **KWS INTELIGENS**-re nagy termőképessége és stabilitása miatt esett a választás. A kifejezetten aszályos év ellenére a hibrid habitusa alapján bizakodóak vagyunk a betakarítási eredményt illetően.”

Fodor Pál, igazgató, Alba Agrár Zrt., Székesfehérvár (Fejér megye)

„Kezdetekben a **KWS KONFITES** a vetésterületünk egy markáns részét képezte és képezi a mai napig is, de András ajánlására kipróbáltuk a **KWS DURANGO**-t az intenzív gazdálkodásra alkalmas területeinken. A szemmel láthatóan egészséges növényállomány, a hatalmas csövek, a kései érés csoport ellenére is kedvező betakarítási szemnedvesség is meggyőzött, hogy jól választottunk. A hibrid egyértelműen legnagyobb értékmérője a magas hozam, évszámától független stabilitással és alkalmazkodó képességgel.”

Baranyi Attila, ügyvezető, tulajdonos, Pap és Papp Kft., Hobol (Baranya megye)



„Évek óta vetem a KWS kukorica hibridjeit, de a **KWS KASHMIR**-ral csak az elmúlt két évben ismerkedtem meg. Akkor még viszonylag egy kisebb táblában próbáltam ki, de az első év tapasztalata alapján, a betakarítást követően úgy döntöttem, hogy a teljes vetésterületemet ennek a hibridnek szentelem. Az aszályos és forró nyárral szemben a **KWS KASHMIR** idén is állta a sarat. Magas betakarítási hozamot várok a hibridtől.”

Szabó Róbert, ügyvezető, tulajdonos, Agro-Pane Kft.,  
Kisszentmárton (Baranya megye)



„A két családi gazdaság tulajdonában álló szövetkezet 500 ha szántó területen gazdálkodik. Évente 80-100 hektáron termelünk kukoricát, melyből már harmadik éve a **KWS KASHMIR** meghatározó szerepet tölt be. A **KWS KASHMIR** hibrid melletti kitarításunk oka a különböző talajtípusokon és évjáratokban is megbízható magas termésszint, jó adaptációs képesség az eltérő körülményekhez és technológiákhoz. Egyenletes, egészséges állományt képez, szemre is szép kitled csöveket fejleszt.”

Fedor László, tulajdonos, Agro-Szolg. Szövetkezet,  
Tiszalök (Szabolcs-Szatmár-Bereg megye)

„A Tiszaigar 2006 Mg Kft. mintegy 1500 ha-on gazdálkodik. A kukorica vetésterülete 280-350 hektár között ingadozik. A KWS-szel több mint 10 éve van kapcsolatunk, többnyire a gyors vízleadású kukorica hibrideket preferáljuk. Két éve a KWS területi képviselője ajánlotta a figyelmembe a cég újdonságai közül a **KWS SMARAGD**-ot. A **KWS SMARAGD** erőteljes tavaszi fejlődési eréllyel rendelkezik, továbbá jó hidegtűrési és gyors vízleadás jellemzi. Az idei év szélsőséges időjárása a kukorica hibridek tűrőképességét erősen próbára tette. A jelenlegi állapotban a **KWS SMARAGD** jó terméseredményt ígér.”

Szilágyi László, ügyvezető igazgató, Tiszaigar 2006 MG Kft.,  
Tiszaigar (Jász-Nagykun-Szolnok megye)





**CC3** jelölt

**KWS HYPOLITO** FAO 350-400



Korai fejlődési erély	
Csőeredés szintje	130-140 cm
Növénymagasság	280-290 cm

Virágzáskori hőösszegigény	620-630 HU
Aszálytűrés	
Zöldszáron érés	
Csőborítottág	

Betegségekkel szembeni ellenállóság	
Szárdőléssel szembeni ellenállóság	

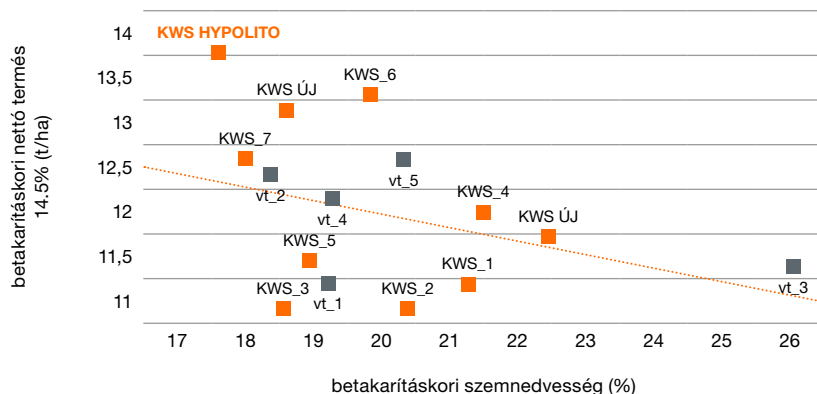
Termőhelyi ajánlás intenzív környezeti feltételek mellett	
Termőhelyi ajánlás extenzív környezeti feltételek mellett	

Ajánlott tőszám (1000 tó/ha)	68-72
------------------------------	-------

#### Hibrid jellemzők:

- A **KWS HYPOLITO** egy olyan szemes hibrid, amelynél a hozam teljesítmény a stresszelt virágzási időszakban sem okoz problémát.
- Kiváló általános stabilitással rendelkezik, legyen szó a virágzásról, szemkitelítődésről vagy esetleg a késői abortálódással szembeni ellenállásáról.
- A szinkron virágzásának köszönhetően az aszályos évjáratokban is jó termékenyülést biztosít.
- Ez a hibrid kiváló állóképességet és zöld száron érést mutat.

#### KWS kisparcellás fejlesztési kísérletek eredményei a 2020-as évből. (105 adatpont átlagából)





**P4G** jelölt

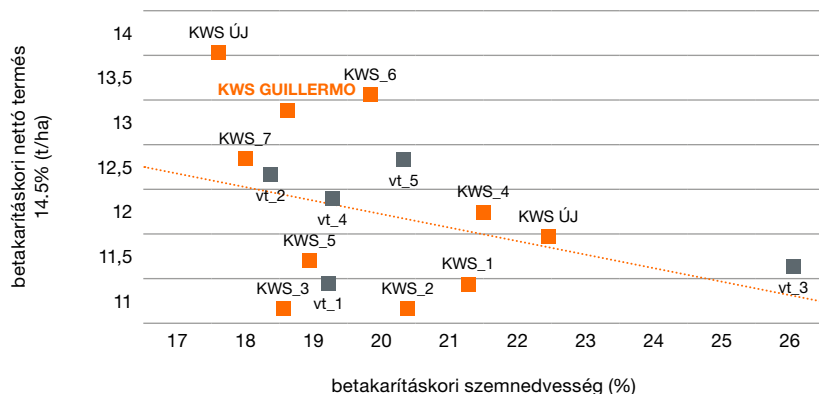
**KWS GUILLERMO** FAO 350-400



#### Hibrid jellemzők:

- A **KWS GUILLERMO** egy intenzív hibrid, amely számos körülmény között csúcshozammal rendelkezik.
- A **KWS GUILLERMO** a cső felett nagyon erektív levélzettel és rövid csőkocsánnyal rendelkezik, segítve ezzel az intenzív vízleadást az érés utolsó fázisában.
- A szemkitelődési időszak végéig beépülő asszimilátumok magas ezerszem tömeget eredményeznek.

#### KWS kisparcellás fejlesztési kísérletek eredményei a 2020-as évből. (105 adatpont átlagából)



Korai fejlődési erély	🌱🌱🌱🌱
Csőeredés szintje	140-150 cm
Növénymagasság	300-310 cm

Virágzáskori hőösszegigény	630-640 HU
Aszálytűrés	🌱🌱🌱🌱
Zöldszáron érés	🌱🌱🌱
Csőboritottság	🌱🌱🌱

Betegségekkel szembeni ellenállóság	🌱🌱🌱🌱
Szárdőléssel szembeni ellenállóság	🌱🌱🌱🌱🌱

Termőhelyi ajánlás intenzív környezeti feltételek mellett	🌱🌱🌱🌱🌱
Termőhelyi ajánlás extenzív környezeti feltételek mellett	🌱🌱🌱🌱

Ajánlott tőszám (1000 tő/ha)	68-72
------------------------------	-------



**CC3** jelölt

**KWS ADVISIO** FAO 450-500



Korai fejlődési erély	
Csőeredés szintje	120-130 cm
Növénymagasság	270-280 cm

Virágzáskori hőösszegigény	650-660 HU
Aszálytűrés	
Zöldszáron érés	
Csőborítottág	

Betegségekkel szembeni ellenállóság	
Szárdőléssel szembeni ellenállóság	

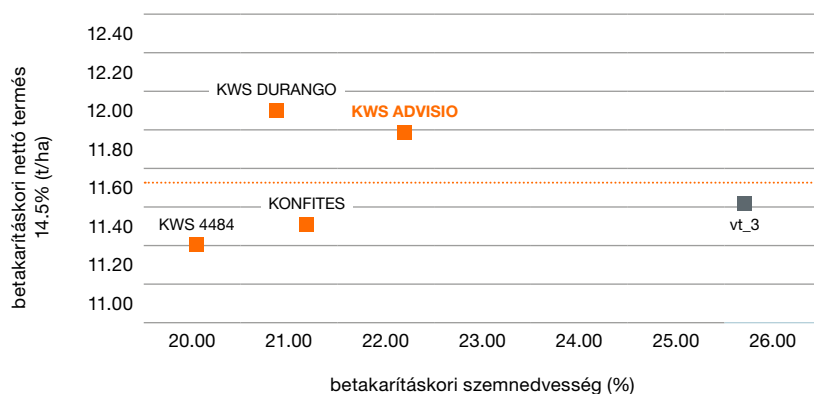
Termőhelyi ajánlás intenzív környezeti feltételek mellett	
Termőhelyi ajánlás extenzív környezeti feltételek mellett	

Ajánlott tőszám (1000 tó/ha)	62-65
------------------------------	-------

**Hibrid jellemzők:**

- A **KWS ADVISIO** egy közepes növénymagassággal rendelkező hibrid.
- Több év tesztelés után kiválóan tolerálja az aszály okozta stresszt a virágzás időszakában.
- **KWS ADVISIO** hibrid levelessége és zöldszáron érése a szezonon átívelő vitalitását tükrözi.
- Ez a hibrid kiválóan reagál az aszályra a virágzási időszakban és a szemkitelítődési fázisban egyaránt.
- A **KWS ADVISIO** a FAO 400-as érécsoport olyan hibridje, amely azon körülmények között tudja potenciáljának maximumát nyújtani, ahol a környezeti hatások összessége a közepes vagy annál alacsonyabb szinten van. Az érécsoportjára jellemző tőszámnál alacsonyabb tőállománynál nincs korlátozó tényező.

**KWS kisparcellás fejlesztési kísérletek eredményei a 2020-as évből. (105 adatpont átlagából)**





## A KWS legnépszerűbb szemes kukorica hibridje Európában. 170 000 zsák (50kk) 2021-ben.

Forrás: Kynetec 2021

### PLUS4GRAIN

KIVÁLÓ TERMŐKÉPESSÉGŰ KWS HIBRIDEK INTENZÍV TERMESZTÉSTECHNOLÓGIÁHOZ

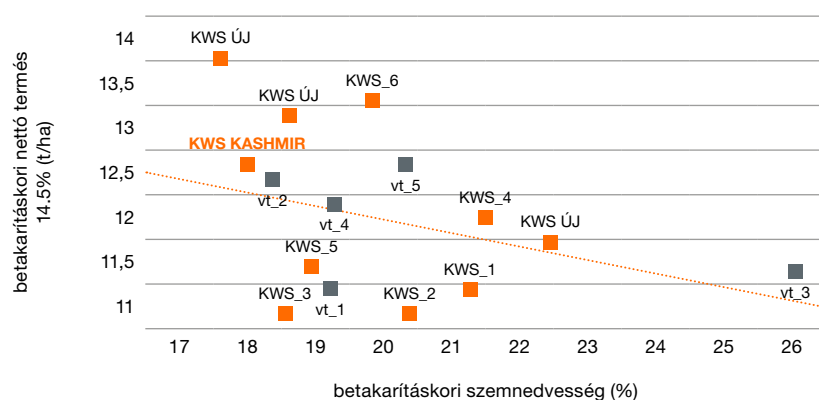
## KWS KASHMIR FAO 350-400



#### Hibrid jellemzők:

- a KWS legtöbbet értékesített kukorica hibridje Délkelet-Európában
- kedvező körülmények között kiemelkedően magas termésre képes, de aszályosabb évjáratban is a biztos kukoricatermelés alapja lehet
- kimagasló hozamtöbbletet produkálhat a konkurens hibridekhez viszonyítva
- magas ezermagtömeg
- kiváló adaptációs képesség: minden termőhelyre és technológiai szinthez ajánljuk
- a tőszámreakciós kísérletek eredménye alapján 70-72 ezer tő/hektáron érdemes vetni
- korai vethetőségének és gyors vízleadásának köszönhetően az őszi gabonák kitűnő előveteménye

#### KWS kisparcellás fejlesztési kísérletek eredményei a 2020-as évből. (105 adatpont átlagából)



Korai fejlődési erély	★★★★★
Csőeredés szintje	140-145 cm
Növénymagasság	270-280 cm

Virágzáskori hőösszegigény	655-724 HU
Aszálytűrés	★★★★★
Zöldszáron érés	★★★
Csőboritottság	★★★

Betegségekkel szembeni ellenállóság	★★★★
Szárdőléssel szembeni ellenállóság	★★★★★

Termőhelyi ajánlás intenzív környezeti feltételek mellett	★★★
Termőhelyi ajánlás extenzív környezeti feltételek mellett	★★★★★

Ajánlott tőszám (1000 tő/ha)	70-72
------------------------------	-------



## PLUS4GRAIN

KIVÁLÓ TERMŐKÉPESSÉGŰ KWS HIBRIDEK INTENZÍV TERMESZTÉSTECHNOLÓGIÁHOZ

# KWS INTELIGENS

FAO 400-450

Azonnali dobogós hely a GOSZ-VSZT-NAK posztregisztrációs kísérletekben



Korai fejlődési erély	
Csőeredés szintje	130-135 cm
Növénymagasság	290-300 cm

Virágzáskori hőösszegigény	680-690 HU
Aszálytűrés	
Zöldszáron érés	
Csőborítottág	

Betegségekkel szembeni ellenállóság	
Szárdőléssel szembeni ellenállóság	

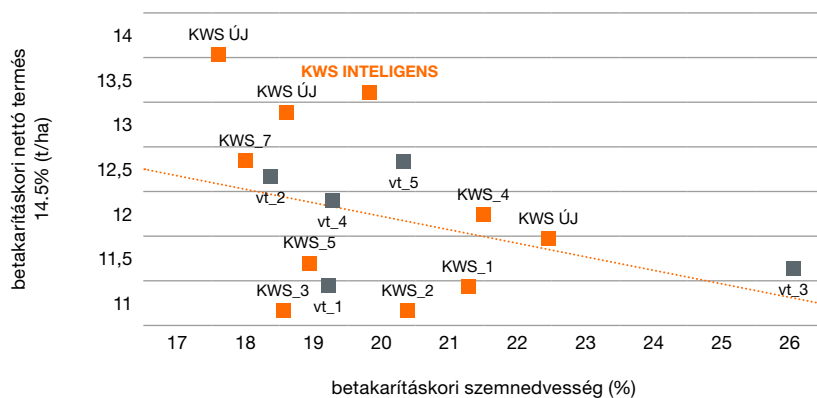
Termőhelyi ajánlás intenzív környezeti feltételek mellett	
Termőhelyi ajánlás extenzív környezeti feltételek mellett	

Ajánlott tőszám (1000 tő/ha)	70-72
------------------------------	-------

### Hibrid jellemzők:

- Dél-Kelet Európa meghatározó hibridje
- intenzív korai fejlődés
- intenzív termesztési körülmények között rekordtermésre képes
- kimagaslóan jó szárstabilitás jellemzi
- gombás betegségekkel szembeni ellenállósága figyelemre méltó
- dinamikus vízleadás, gyors érés
- ajánlott tőszám 70-72 ezer tő/ha

### KWS kisparcellás fejlesztési kísérletek eredményei a 2020-as évből. (105 adatpont átlagából)







## PLUS4GRAIN

KIVÁLÓ TERMŐKÉPESSÉGŰ KWS HIBRIDEK INTENZÍV TERMESZTÉSTECHNOLÓGIÁHOZ

### KWS SMARAGD FAO 300-350

Kiemelkedően magas termőképességű lófogú hibrid, korai vethetőség és gyors kezdeti fejlődés jellemzi. A virágzáskori forróság ellenére is jól termékenyül, a nyitott csuhéj levélzete a gyors vízleadást segíti.



Korai fejlődési erély	5
Csőeredés szintje	130-140 cm
Növénymagasság	270-280 cm
Virágzáskori hőösszegigény	666-725 HU
Aszálytűrés	5
Zöldszáron érés	5
Csőborítottság	5
Betegségekkel szembeni ellenállóság	5
Szárdőléssel szembeni ellenállóság	5
Termőhelyi ajánlás intenzív környezeti feltételek mellett	5
Termőhelyi ajánlás extenzív környezeti feltételek mellett	3
Ajánlott tőszám (1000 tő/ha)	68-70



## PLUS4GRAIN

KIVÁLÓ TERMŐKÉPESSÉGŰ KWS HIBRIDEK INTENZÍV TERMESZTÉSTECHNOLÓGIÁHOZ

### KWS DURANGO FAO 450-500

Ezzel a hibriddel maximálható a termés az Ön legjobb földjein.



Korai fejlődési erély	5
Csőeredés szintje	140-145 cm
Növénymagasság	300-310 cm
Virágzáskori hőösszegigény	690-700 HU
Aszálytűrés	5
Zöldszáron érés	5
Csőborítottság	5
Betegségekkel szembeni ellenállóság	5
Szárdőléssel szembeni ellenállóság	5
Termőhelyi ajánlás intenzív környezeti feltételek mellett	5
Termőhelyi ajánlás extenzív környezeti feltételek mellett	5
Ajánlott tőszám (1000 tő/ha)	68-72

Korai fejlődési erély	
Csőeredés szintje	140-145 cm
Növénymagasság	310-315 cm

Virágzáskori hőösszegigény	690-700 HU
Hőstressztűrés virágzás előtt	
Hőstressztűrés virágzás alatt	
Hőstressztűrés virágzás után	

Zöldszáron érés	
Csőborítottság	

Betegségekkel szembeni ellenállóság	
Szárdőléssel szembeni ellenállóság	
Termőhelyi ajánlás intenzív környezeti feltételek mellett	
Termőhelyi ajánlás extenzív környezeti feltételek mellett	

Ajánlott tőszám (1000 tő/ha)	68-70
------------------------------	-------



## CLIMACONTROL<sup>3</sup>

KWS HŐSTRESSZ- ÉS SZÁRAZSÁGTŰRŐ KUKORICA HIBRIDEK

# KWS KONFITES

FAO 400-450

A Délvidék és Észak-Bácska legkeresettebb hibridje, kimagaslóan jó adaptálhatóság. 400-as középérésű hibrid háromszáz végére jellemző betakarításkori szemnedvességgel.



Korai fejlődési erély	
Csőeredés szintje	130-135 cm
Növénymagasság	290-300 cm

Virágzáskori hőösszegigény	670-680 HU
Hőstressztűrés virágzás előtt	
Hőstressztűrés virágzás alatt	
Hőstressztűrés virágzás után	

Zöldszáron érés	
Csőborítottság	

Betegségekkel szembeni ellenállóság	
Szárdőléssel szembeni ellenállóság	
Termőhelyi ajánlás intenzív környezeti feltételek mellett	
Termőhelyi ajánlás extenzív környezeti feltételek mellett	

Ajánlott tőszám (1000 tő/ha)	65-68
------------------------------	-------



## CLIMACONTROL<sup>3</sup>

KWS HŐSTRESSZ- ÉS SZÁRAZSÁGTŰRŐ KUKORICA HIBRIDEK

# KWS AKUSTIKA

FAO 350-400

Kiváló víz- és tápanyag hasznosító képesség. Erőteljes gyökérzete mérsékli a tenyészidőszak során fellépő stresszes időszakok kedvezőtlen hatásait.





## CLIMACONTROL<sup>3</sup>

KWS HŐSTRESSZ- ÉS SZÁRAZSÁGTŰRŐ KUKORICA HIBRIDEK

# KWS RICARDO

FAO 300-350

Extenzív körülmények közé ajánlott aszálytűrő hibrid, korai 300-as hibrid alacsony betakarításkori víz, őszi kalászosok vetése előtt időben betakarítható.



Korai fejlődési erély	🍷🍷🍷🍷🍷
Csőeredés szintje	115-125 cm
Növénymagasság	270-280 cm

Virágzáskori hőösszegigény	660-670 HU
Hőstressztűrés virágzás előtt	🍷🍷🍷🍷🍷
Hőstressztűrés virágzás alatt	🍷🍷🍷🍷🍷
Hőstressztűrés virágzás után	🍷🍷🍷🍷🍷

Zöldszáron érés	🍷
Csőborítottság	🍷🍷🍷

Betegségekkel szembeni ellenállóság	🍷🍷🍷🍷
Szárdőléssel szembeni ellenállóság	🍷🍷🍷🍷🍷
Termőhelyi ajánlás intenzív környezeti feltételek mellett	🍷🍷🍷🍷🍷
Termőhelyi ajánlás extenzív környezeti feltételek mellett	🍷🍷🍷🍷🍷

Ajánlott tőszám (1000 tő/ha)	70-72
------------------------------	-------



# KWS KINEMAS

FAO 350-400

Erős gyökérzet, stabil szár, alacsony biomassza maradvány a betakarítást követően.



Korai fejlődési erély	🍷🍷🍷🍷🍷
Csőeredés szintje	140-145 cm
Növénymagasság	310-315 cm

Virágzáskori hőösszegigény	690-700 HU
Hőstressztűrés virágzás előtt	🍷🍷🍷🍷🍷
Hőstressztűrés virágzás alatt	🍷🍷🍷🍷🍷
Hőstressztűrés virágzás után	🍷🍷🍷🍷🍷

Zöldszáron érés	🍷🍷🍷🍷🍷
Csőborítottság	🍷🍷🍷🍷

Betegségekkel szembeni ellenállóság	🍷🍷🍷🍷
Szárdőléssel szembeni ellenállóság	🍷🍷🍷🍷🍷
Termőhelyi ajánlás intenzív környezeti feltételek mellett	🍷🍷🍷🍷
Termőhelyi ajánlás extenzív környezeti feltételek mellett	🍷🍷🍷🍷🍷

Ajánlott tőszám (1000 tő/ha)	65-68
------------------------------	-------



# CASAK DUO FAO 350-400

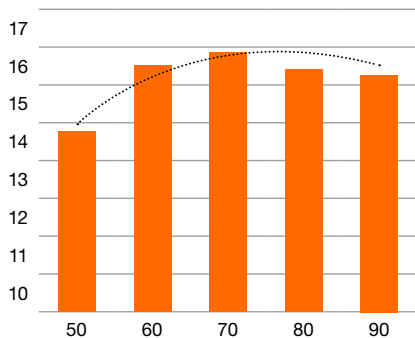


Korai fejlődési erély	
Csőeredés szintje	130-140 cm
Növénymagasság	280-290 cm
Virágzás kori hőösszegigény	660-690 HU
Aszálytűrés	
Zöldszáron érés	
Csőborítottság	
Betegségekkel szembeni ellenállóság	
Szárdőléssel szembeni ellenállóság	
Termőhelyi ajánlás intenzív környezeti feltételek mellett	
Termőhelyi ajánlás extenzív környezeti feltételek mellett	
Ajánlott tőszám (1000 tő/ha)	68-70

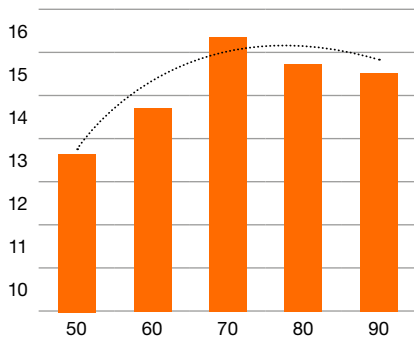
## Hibrid jellemzők:

- Főként a fenyér cirokkal erősen fertőzött kukorica termesztésére alkalmas területek magas potenciállal bíró hibridje.
- Éréscsoportja késői 300-as hibrid. Robosztus, 18-20 szem soros csövekkel, amely öntözött körülmények között akár 14 t/ha termést is produkálhat.
- Zöld száron érése miatt az érési időszak végi vízleadása intenzívebb.
- Az ország azon területeire ajánljuk, ahol a fent említett gyomproblémák miatt a termőhelyi maximumot csak a technológiával együtt képesek kiaknázni.

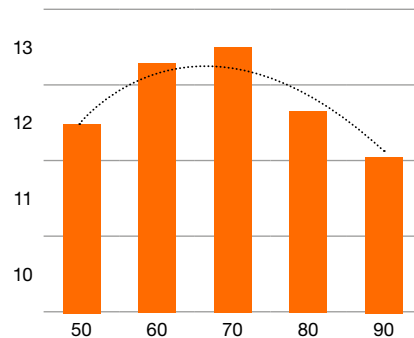
CASAK DUO tőszám reakciója 14 tonna feletti termesztési tartományban



A CASAK DUO tőszám reakciója 12 és 14 tonna közötti tartományban



A CASAK DUO tőszám reakciója 12 tonna alatti tartományban





## KENOBIS FAO 350-400

Magas táplálóanyag és energia koncentráció, minden termőhelyhez és technológiai szinthez jól alkalmazkodik.



Korai fejlődési erély	
Csőeredés szintje	140-145 cm
Növénymagasság	310-315 cm
Virágzáskori hőösszegigény	680-690 HU
Aszálytűrés	
Zöldszáron érés	
Csőborítottság	
Betegségekkel szembeni ellenállóság	
Szárdőléssel szembeni ellenállóság	
Termőhelyi ajánlás intenzív környezeti feltételek mellett	
Termőhelyi ajánlás extenzív környezeti feltételek mellett	
Ajánlott tőszám (1000 tő/ha)	70-75



## KWS 4484 FAO 350-400

Gyors kezdeti fejlődés, robusztus növények, kiváló szárazságtűrés és termékenyülés.



Korai fejlődési erély	
Csőeredés szintje	140-145 cm
Növénymagasság	310-315 cm
Virágzáskori hőösszegigény	680-690 HU
Aszálytűrés	
Zöldszáron érés	
Csőborítottság	
Betegségekkel szembeni ellenállóság	
Szárdőléssel szembeni ellenállóság	
Termőhelyi ajánlás intenzív környezeti feltételek mellett	
Termőhelyi ajánlás extenzív környezeti feltételek mellett	
Ajánlott tőszám (1000 tő/ha)	70-75

Korai fejlődési erély	
Csőeredés szintje	140-145 cm
Növénymagasság	300-310 cm
Virágzáskori hőösszegigény	710-720 HU
Aszálytűrés	
Zöldszáron érés	
Csőboritottság	
Betegségekkel szembeni ellenállóság	
Szárdőléssel szembeni ellenállóság	
Termőhelyi ajánlás intenzív környezeti feltételek mellett	
Termőhelyi ajánlás extenzív környezeti feltételek mellett	
Ajánlott tőszám (1000 tó/ha)	70-72



## KWS LUKAS FAO 500-550

Összes szárazanyagra vetítve nagyon magas szárazanyagtermés és magas csőarány, kiváló beltartalmi jellemzők, alacsony rosttartalom.



Korai fejlődési erély	
Csőeredés szintje	130-135 cm
Növénymagasság	280-290 cm
Virágzáskori hőösszegigény	750-760 HU
Aszálytűrés	
Zöldszáron érés	
Csőboritottság	
Betegségekkel szembeni ellenállóság	
Szárdőléssel szembeni ellenállóság	
Termőhelyi ajánlás intenzív környezeti feltételek mellett	
Termőhelyi ajánlás extenzív környezeti feltételek mellett	
Ajánlott tőszám (1000 tó/ha)	70-75



## KONSENS FAO 550-600

Cső és szár aránya közel 55:45%, kimagasló beltartalmi paraméterek. Jó emészthetőség, amit igazolnak a vizsgálati eredmények.





## KLEOPATRAS FAO 600-650

Elsősorban átlagosnál jobb termőhelyekre és intenzív technológiákhoz ajánljuk. Kiemelkedő minőség mellett rekordtermésre képes.



Korai fejlődési erély	🌱🌱🌱🌱🌱
Csőeredés szintje	145-150 cm
Növénymagasság	300-310 cm
Virágzáskori hőösszegigény	717-791 HU
Aszálytűrés	🌱🌱🌱🌱🌱
Zöldszáron érés	🌱🌱🌱🌱🌱
Csőborítotttság	🌱🌱🌱🌱🌱
Betegségekkel szembeni ellenállóság	🌱🌱🌱🌱🌱
Szárdőléssel szembeni ellenállóság	🌱🌱🌱🌱🌱
Termőhelyi ajánlás intenzív környezeti feltételek mellett	🌱🌱🌱🌱🌱
Termőhelyi ajánlás extenzív környezeti feltételek mellett	🌱🌱🌱
Ajánlott tőszám (1000 tő/ha)	80-85



## KATHEDRALIS FAO 450-500

Erőteljes kezdeti fejlődés, kiemelkedő zöldtömeg, kiváló beltartalmi jellemzők, alacsony rosttartalom, rendkívül magas táplálóanyag- és energia koncentráció, elsősorban átlagosnál jobb termőhelyekre és intenzív technológiákhoz ajánljuk. Megkésett silózás esetén kiváló késői szemesként is betakarítható hibrid.



Korai fejlődési erély	🌱🌱🌱🌱🌱
Csőeredés szintje	140-145 cm
Növénymagasság	310-315 cm
Virágzáskori hőösszegigény	690-700 HU
Aszálytűrés	🌱🌱🌱🌱🌱
Zöldszáron érés	🌱🌱🌱🌱🌱
Csőborítotttság	🌱🌱🌱
Betegségekkel szembeni ellenállóság	🌱🌱🌱🌱🌱
Szárdőléssel szembeni ellenállóság	🌱🌱🌱🌱🌱
Termőhelyi ajánlás intenzív környezeti feltételek mellett	🌱🌱🌱🌱🌱
Termőhelyi ajánlás extenzív környezeti feltételek mellett	🌱🌱🌱🌱
Ajánlott tőszám (1000 tő/ha)	65-70

# TAHITI CLP

a napraforgó termesztés  
napos oldala



## TAHITI CLP

- Új Clearfield Plus gyomirtású hibrid.
- A **TAHITI CLP** kiváló imidazolinon herbicid toleranciával rendelkezik.
- Termesztését elsősorban jó adottságú termőterületeken és intenzív termesztés technológia mellett ajánljuk.
- Harmonikus termesztési környezetben magas termés és olajtartalom érhető el. Kiemelkedő betegségekkel szembeni ellenállósággal rendelkezik.
- A Magyarországon azonosított valamennyi peronoszpóra razzsal szemben rezisztens.
- Napraforgó száddal szemben F razzsig nyújt megbízható védelmet.

ÚJ





# TAHITI CLP

Középkorai érésű

ÚJ

## Hibrid jellemzők:

- a legújabb CLP hibrid a KWS napraforgó portfóliójában
- kiemelkedő betegségekkel szembeni ellenállósággal rendelkezik
- magyarországon azonosított valamennyi peronoszpóra razzsal szemben ellenálló (M9)
- fehérpenészes szártórohadás fertőzésével szemben kiváló, a fehérpenészes tányérrohadással szemben jó ellenállósággal rendelkezik
- szádor A-F rasszai ellen rezisztens
- bókoló tányérállás
- magas olajtartalom
- közép magas növény
- jó termőhelyi adottságú területre, intenzív technológia mellé ajánljuk

Érésidő	középkorai
Olajtartalom	48-50%
Szárdőléssel szembeni ellenállóság	
Fehérpenészes rothadás ellenállóság	
Fómás szárfoltosság ellenállóság	
Diaportés szárorhadás ellenállóság	
Szádorrezisztencia (F rasszig)	
Laza, gyorsan felmelegedő talajokra ajánljuk	
Középkötött talajokra ajánljuk	
Hűvös, csapadékos talajokra ajánljuk	
Ajánlott tőszám (növény/ha)	55-65.000

Érésidő	középérésű
Olajtartalom	45-48%

Szárdőléssel szembeni ellenállóság	■	■	■	■	■
Fehérpenészes rothadás ellenállóság	■	■	■	■	■
Fórnás szárfoltosság ellenállóság	■	■	■	■	■
Diaportés szárkorhadás ellenállóság	■	■	■	■	■
Szádorrezisztencia (E rasszig)	■	■	■	■	■

Laza, gyorsan felmelegedő talajokra ajánljuk	■	■	■	■	■
Középkötött talajokra ajánljuk	■	■	■	■	■
Hűvös, csapadékos talajokra ajánljuk	■	■	■	■	■
Ajánlott tőszám (növény/ha)	55-65.000				



## DELICIO CLP

Magas olajsavas (HO) napraforgó

Középérésű

A KWS napraforgó portfólió első magas olajsavas hibridje. Eltérő termőhely adottságú területekre megbízható választás. Alacsony magasságú hibrid, ezért az állományban történő növényvédelmi munkák könnyen elvégezhetőek.

Érésidő	középérésű
Olajtartalom	40-50%

Szárdőléssel szembeni ellenállóság	■	■	■	■	■
Fehérpenészes rothadás ellenállóság	■	■	■	■	■
Fórnás szárfoltosság ellenállóság	■	■	■	■	■
Diaportés szárkorhadás ellenállóság	■	■	■	■	■
Szádorrezisztencia (E rasszig)	■	■	■	■	■

Laza, gyorsan felmelegedő talajokra ajánljuk	■	■	■	■	■
Középkötött talajokra ajánljuk	■	■	■	■	■
Hűvös, csapadékos talajokra ajánljuk	■	■	■	■	■
Ajánlott tőszám (növény/ha)	60-65.000				



## KWS ACHILLES CLP

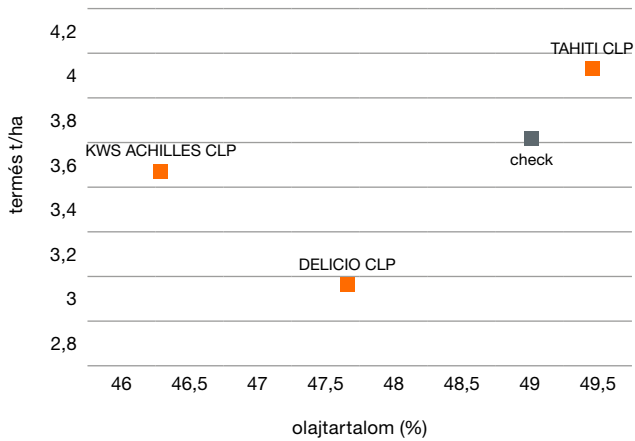
Középérésű

Clearfield Plus gyomirtás technológia hibridje. Jól beilleszthető intenzív és extenzív termőhelyi adottságú régiókba is. Rendkívül jó szárszilárdsága, termése és olajtartalma tette a gazdálkodók kedvelt hibridjévé.

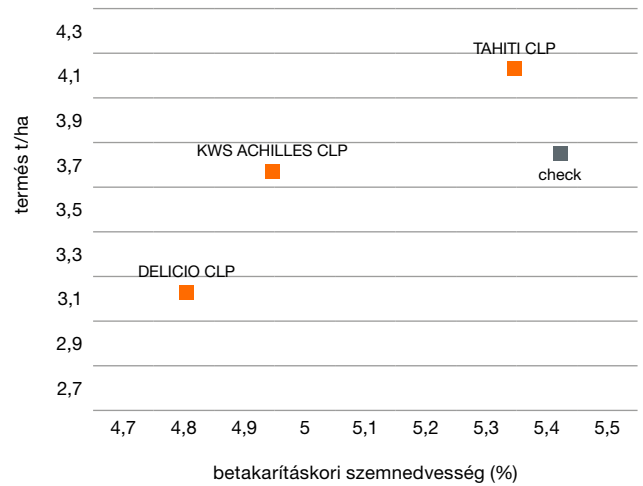


# KWS napraforgó kísérleti eredmények

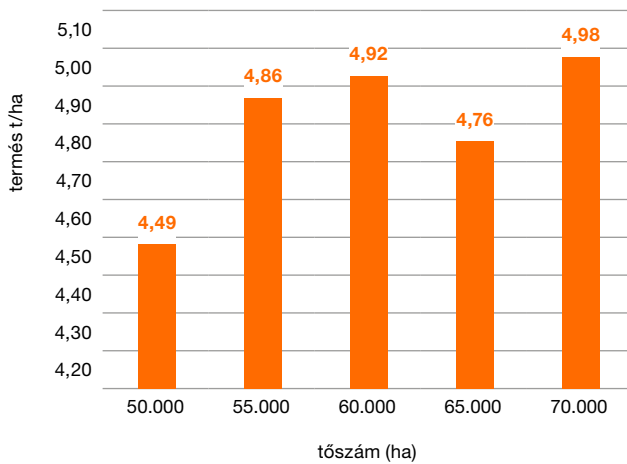
## KWS fejlesztési kísérletek 2020



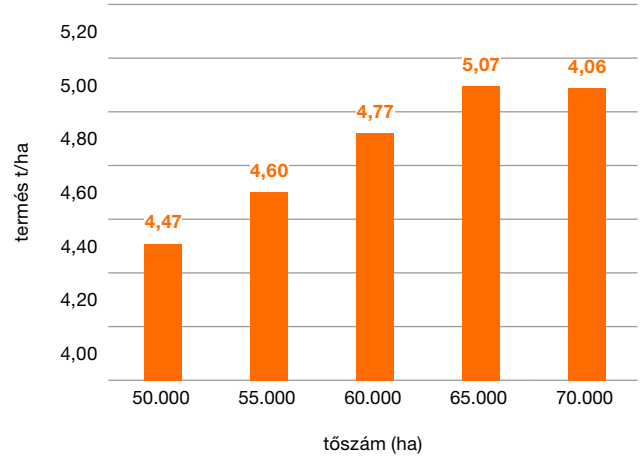
## KWS fejlesztési kísérletek 2020



## DELICIO CLP KWS napraforgó tőszám kísérlet 2021



## TAHITI CLP KWS napraforgó tőszám kísérlet 2021





# Szemes cirok kínálat

Típus	Sorghum Bicolor
Buga	zárt
Szem szín	vöröses barna
Tanin koncentráció	nagyon alacsony
Korai fejlődési erély	♥♥♥♥
Dőléssel szembeni ellenállóság	♥♥♥♥♥
Száranyag tartalom	♥♥♥♥
Szem száranyag termés	♥♥♥♥♥
Hőösszeg igény 25 %-s szemnedvesség eléréséig	1850
Növény magasság	~ 130 cm
Buga méret	28 – 30 cm
Fattyasodás	♥♥♥
Betegségekkel szembeni ellenállóság (Levélzet)	♥♥♥♥
Ramularia	♥♥♥♥
Fuzáriummal szembeni ellenállóság	♥♥♥♥
aszálytűrés	♥♥♥♥
Érésidő besorolás	középérésű
Ezermagtömeg	30-36 g



## KWS NEMESIS

Középérésű



Típus	Sorghum Bicolor
Buga	közép nyitott
Szem szín	barna
Tanin koncentráció	nagyon alacsony
Korai fejlődési erély	♥♥♥
Dőléssel szembeni ellenállóság	♥♥♥♥♥
Száranyag tartalom	♥♥♥♥♥
Szem száranyag termés	♥♥♥♥
Hőösszeg igény 25%-s szemnedvesség eléréséig	1800
Növény magasság	~ 130 cm
Buga méret	28 – 30 cm
Fattyasodás	♥
Betegségekkel szembeni ellenállóság (Levélzet)	♥♥♥♥
Ramularia	♥♥♥♥
Fuzáriummal szembeni ellenállóság	♥♥♥♥
Aszálytűrés	♥♥♥♥
Érésidő besorolás	középérésű
Ezermagtömeg	30-32 g



## KWS LUPUS

Középérésű





# Siló cirok kínálat



## KWS KALLISTO

Középérésű



Típus	Sorghum bicolor x Sorghum sudanense
Buga	nyitott
Dőléssel szembeni ellenállóság	♥ ♥
Korai fejlődési erély	♥ ♥ ♥ ♥ ♥
Száranyag tartalom	♥ ♥ ♥ ♥
Száranyag termés	♥ ♥ ♥
Növény magasság	♥ ♥ ♥
Fattyasodás	♥ ♥
Betegségekkel szembeni ellenállóság (Levélzet)	♥ ♥ ♥
Állomány vethetősége	fő és másod vetés
Érésidő besorolás	középérésű
Tőszám javaslat	20-25 szem/m <sup>2</sup>



## KWS TARZAN

Középérésű



Típus	Sorghum bicolor
Buga	közepesen nyitott
Dőléssel szembeni ellenállóság	♥ ♥ ♥ ♥ ♥
Korai fejlődési erély	♥ ♥ ♥ ♥
Száranyag tartalom	♥ ♥ ♥ ♥
Száranyag termés	♥ ♥ ♥ ♥ ♥
Növény magasság	♥ ♥ ♥ ♥
Fattyasodás	♥
Betegségekkel szembeni ellenállóság (Levélzet)	♥ ♥ ♥ ♥
Állomány vethetősége	fő vetésidő
Érésidő besorolás	középérésű
Tőszám javaslat	17-22 szem/m <sup>2</sup>



# Siló cirok kínálat

Típus	Sorghum bicolor
Buga	közepesen nyitott
Dőléssel szembeni ellenállóság	♥ ♥ ♥ ♥
Korai fejlődési erély	♥ ♥ ♥
Szárazanyag tartalom	♥ ♥ ♥ ♥
Szárazanyag termés	♥ ♥ ♥ ♥ ♥
Növény magasság	♥ ♥ ♥ ♥ ♥
Fattyasodás	♥
Betegségekkel szembeni ellenállóság (Levélzet)	♥ ♥ ♥
Állomány vethetősége	Fő vetésidő
Érésidő besorolás	középerésű
Tőszám javaslat	15-18 szem/m <sup>2</sup>



## KWS TITUS

Középerésű



Típus	Sorghum bicolor x Sorghum bicolor
Buga	nyitott
Dőléssel szembeni ellenállóság	♥ ♥ ♥ ♥ ♥
Korai fejlődési erély	♥ ♥
Szárazanyag tartalom	♥ ♥ ♥
Szárazanyag termés	♥ ♥ ♥ ♥ ♥
Növény magasság	♥ ♥ ♥ ♥ ♥
Fattyasodás	♥
Betegségekkel szembeni ellenállóság (Levélzet)	♥ ♥ ♥ ♥
Állomány vethetősége	Fő vetésidő
Érésidő besorolás	középerésű
Tőszám javaslat	15-20 szem/m <sup>2</sup>



## NX 4264

Középerésű



# Egy teljes program a sikeres szezonért.



Ismerje meg a KWS 2022-es tavaszi szezon vetőmag újdonságait!  
**Kedvezményekkel várjuk Önt!**  
**Keresse KWS területi képviselőjét további részletekért.**

Látogasson el megújult honlapunkra [www.kws.hu](http://www.kws.hu), és tekintse meg legújabb digitális szolgáltatásunkat! Hozza létre ingyenes **myKWS** fiókját és élvezze az előnyöket!

A **myKWS** szolgáltatás olyan digitális eszközökkel támogatja Önt, amelyek segítenek a műveléssel kapcsolatos döntések meghozatalában.

Keressen minket az online térben, látogasson el **Facebook** oldalunkra és **YouTube** csatornánkra, ahol a legfrissebb tartalmakkal várjuk Önt!

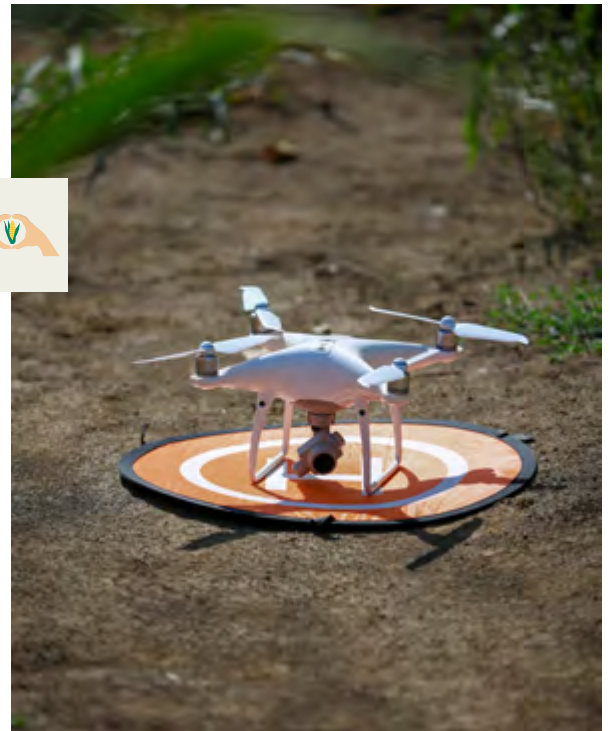
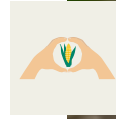
[www.kws.hu](http://www.kws.hu)

**JÖVŐT VETNI**  
1856 ÓTA



# ÚJ – myKWS mobil applikáció

Ahogy gazdák ezrei Európában most már Ön is használni tudja a KWS szaktanácsadói és digitális szolgáltatásait. Az új myKWS alkalmazás a legfontosabb funkciókat kínálja a gazdálkodás mindennapjaihoz, melyeket egyesíti az okostelefon nyújtotta lehetőségekkel. A már ismert KWS szolgáltatások használata még könnyebbé, kényelmesebbé és felhasználó baráttá váltak.



## Kezdje a napját az irányítópulttal

Itt megtalálja az aktuális időjáráselőrejelzést valamint híreket és szakértői információkat, szezonális ajánlatokat és javaslatokat. A KWS tanácsadói egész évben elkísérik, még akkor is ha nincsenek a helyszínen.

## Tervezen az időjárás szolgáltatásunk segítségével

Az óránként frissülő időjárás előrejelzés segíti a napi munkák megtervezését. Az intuitív kijelzőnek köszönhetően könnyen figyelemmel kísérhető a hőmérséklet, szél, páratartalom napi változása.

## Kísérje figyelemmel a növényállománya vitalitását

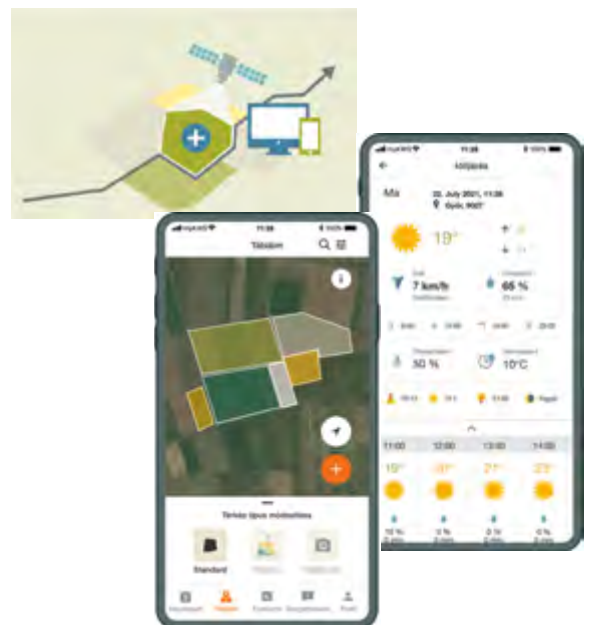
A vitalitási térképek heti rendszerességgel frissülnek. Az eltérő színezés segítségével beazonosíthatja a növényállomány azon területeit amelyek erózióval, aszályval vagy egyéb kedvezőtlen hatással érintettek. A helyszínen pedig közvetlenül meggyőződhet a probléma kiváltó okáról.

## Tartsa szemét mindig a területein

Lépjen a Tábla kezelőbe és ellenőrizze a már létrehozott tábláit vagy hozzon létre újat! Váltson egy kattintással más nézetet pl. a valós szín nézetre vagy a legfrissebb térkép elemzésre a digitális szolgáltatások közül, mint pl. a Tábla Vitalitás Ellenőrző szolgáltatás.

## Fedezze fel az új Gazda szeme alkalmazást a mindennapi életben

Kártétel a tábla bizonyos részén, talajmintavétel tervezése, különleges terepi viszonyok a talajműveléssel kapcsolatban? Az új Gazda szeme alkalmazás segítségével nagy pontossággal meg tudja jelölni a releváns helyeket és jegyzeteket is hozzáfűzhet. Kapcsolatba léphet a KWS szaktanácsadóival. Ossa meg velük jegyzeteit ha szaktanácsra van szüksége.







## Tábla Vitalitás Ellenőrző

Műholdképek segítségével teljes körű képet kap táblái vitalitásáról!



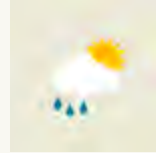
## Vetésforgó kezelő

A vetésforgó kezelő lehetőséget biztosít, hogy digitális úton kísérletezzen különféle vetésforgókkal.



## Differenciált tőszám kalkulátor

Használja ki kukorica vetésterületének optimális termőképességét!



## Időjárás

A KWS időjárasi szolgáltatásával pontos képet kaphat az időjárás alakulásáról. Fedezze fel!



Szolgáltatás a vetőmagjaihoz  
[www.mykws.hu](http://www.mykws.hu)

További információ és ingyenes letöltés



## Tábla Vitalitás Ellenőrző



Azonosítsa be a növényállomány stresszel érintett részeit a tábla teljes területén!



1 Hozza létre ingyenes myKWS fiókját!

2 A műholdak elemzik a talajról és növényekről visszaverődő napfény arányát.



3 Vitalitás térképünk heti rendszerességgel frissülő elemzéseivel nyomon követheti táblája biomassza és nedvesség alakulását.

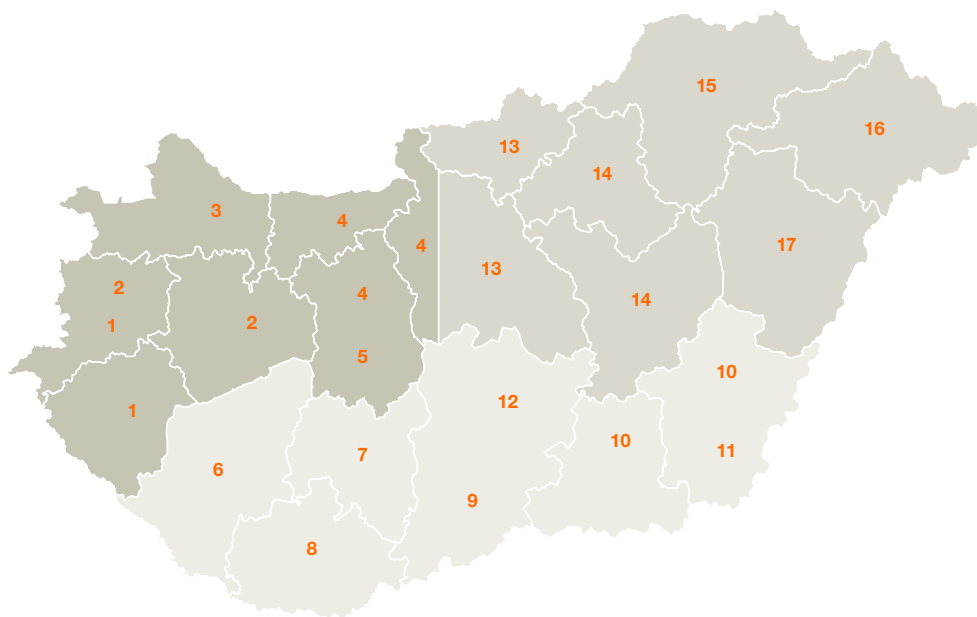


4 Ez alapján felmérheti növényállománya egészségi állapotát. Kísérje figyelemmel az aktuális állapotot myKWS fiókjában, maximalizálja termelékenységét és termését!



# Keresse területi képviselőinket!

Tavaszi vetőmag kínálatunkról bővebben érdeklődjön területi képviselőinktől, és látogasson el honlapunkra, [www.kws.hu](http://www.kws.hu), ahol további információkat talál! Forduljon hozzánk bizalommal!



Régióvezető  
**Kónya Zsolt**  
Északnyugat-Dunántúl  
| +36205690540 |  
[zsolt.konya@kws.com](mailto:zsolt.konya@kws.com)



Területi képviselő  
**Fodor Elizabet**  
Zala, Délnyugat-Vas megye  
| +36205375550 |  
[elizabet.fodor@kws.com](mailto:elizabet.fodor@kws.com)



Területi képviselő  
**Borbély László**  
Veszprém, Északkelet-Vas megye  
| +36202855005 |  
[laszlo.borbely@kws.com](mailto:laszlo.borbely@kws.com)



Területi képviselő  
**Nagy Csaba**  
Győr-Moson-Sopron megye  
| +36203755009 |  
[csaba.nagy@kws.com](mailto:csaba.nagy@kws.com)



Területi képviselő  
**Némédi Attila**  
Komárom-Esztergom,  
Észak-Fejér, Nyugat-Pest megye  
| +36202289636 |  
[attila.nemedi@kws.com](mailto:attila.nemedi@kws.com)



Területi képviselő  
**Nagy Sándor**  
Dél-Fejér megye  
| +36203572862 |  
[s.nagy.kws@gmail.com](mailto:s.nagy.kws@gmail.com)

# Munkatársaink



Régióvezető  
**Berecz Balázs**  
Dél-Magyarország  
| +36203990964 |  
balazs.berecz@kws.com



Területi képviselő  
**Nagy Tamás**  
Bács-Kiskun megye  
| +36204995150 |  
tamas.nagy@kws.com



Területi képviselő  
**Mester Anita**  
Somogy megye  
| +36202119228 |  
anita.mester@kws.com



Területi képviselő  
**Kugyelka Mihály**  
Észanyugat-Békés megye  
és Csongrád-Csanád megye  
| +36202208230 |  
kugyelka.mihaly.kws@gmail.com



Területi képviselő  
**Szilágyi Gábor**  
Tolna megye  
| +36205690520 |  
gabor.szilagyi@kws.com



Területi képviselő  
**Bús Erika**  
Délkelet-Békés megye  
| +36209509216 |  
erika.bus@kws.com



Területi képviselő  
**Kasó András**  
Baranya megye  
| +36203887336 |  
andras.kaso@kws.com



Területi képviselő  
**Jobbágy Ágnes**  
Észak Bács-Kiskun megye  
| +36 20 231 7765 |  
agnes.jobbagy@kws.com



Régióvezető  
**Sipos Géza**  
Északkelet-Magyarország  
| +36203774710 |  
geza.sipos@kws.com



Területi képviselő  
**Udvari Krisztina**  
Borsod-Abaúj-Zemplén megye  
| +36202330364 |  
krisztina.udvari@kws.com



Területi képviselő  
**Füleki Tamás**  
Kelet-Pest, Nógrád megye  
| +36205831774 |  
tamas.fuleki@kws.com



Területi képviselő  
**Pallay Ferenc**  
Szabolcs-Szatmár-Bereg megye  
| +36205375678 |  
ferenc.pallay@kws.com



Területi képviselő  
**Füleki Róbert**  
Jász-Nagykun-Szolnok,  
Heves megye  
| +36202119177 |  
robert.fueleki@kws.com



Területi képviselő  
**Kiss Máté**  
Hajdú-Bihar megye  
| +36208009629 |  
mate.kiss@kws.com

